



...al Servizio del Professionista

M:\MANUALI\CIRCOLARI_MESE\2008\05\AGGIORNAMENTO_PROCEDURA_ENPALS.DOC

AGGIORNAMENTO PROCEDURA ENPALS 21.05.2008

ANAGRAFICA ENPALS

Al fine di automatizzare il trasferimento dei dati anagrafici per la procedura ENPALS, si invitano gli utenti a completare/riportare i dati ENPALS rispettivamente nella "Anagrafica Ditta"

Gestione anagrafica ditta

Rif. ZZ1 Ditta RM62 ENPALS M004

1 Anag. 1 | 2 Anag. 2 | 3 Anag. 3 | 4 Fiscale | **5 Contratto** | 6 Altera | 7 Opzioni 1 | 8 Opzioni 2 | 9 Storico | 10 Stampe | 11 EP

Codice aliquota: M004 Media dip. 2006 per appr.: 6,06 Media dip. per TFR / FPC: 6,05

Contratto applicato

Codice: E060 Quote associative: N Tipo quote ass.: Sudd. contrattuale:

Sudd. provinciale:

Inibizione automatismo

Auto. paga: Apprend.: Scatti:

Agg. contr.: Paga età: Ferie:

Gestione oraria: Ferie: Ex-festività: R.o.L/P.a.r.: 0 Esposizione riposi: S

Gestione F.P.C.

Codice: Imponibile particolare: Stampa: Interessi:

Comun. TFR2: Descr.:

Altri enti: Quote associative: **Altri enti** Rappresentante: Cong. scritture: Amministratori: Gestione riserva: Caratteristica per edilizia:

AC Conferma Elimina Annulla Uscita

Altri Enti

Riferimento ZZ1 Ditta RM62 ENPALS M004

Inpdai

Codice: Totali:

Enpals

Codice: 005193001 Categoria: Totali: T Cod Sede: VE Causale: CCLS

Cassa edile

Codice impresa: Frequenza:

Codice consulente:

Cassa edile e artigiana

Codice:

Inggi

Codice:

Scau

Codice: Provincia:

Inpdap

Codice:

Enpaia

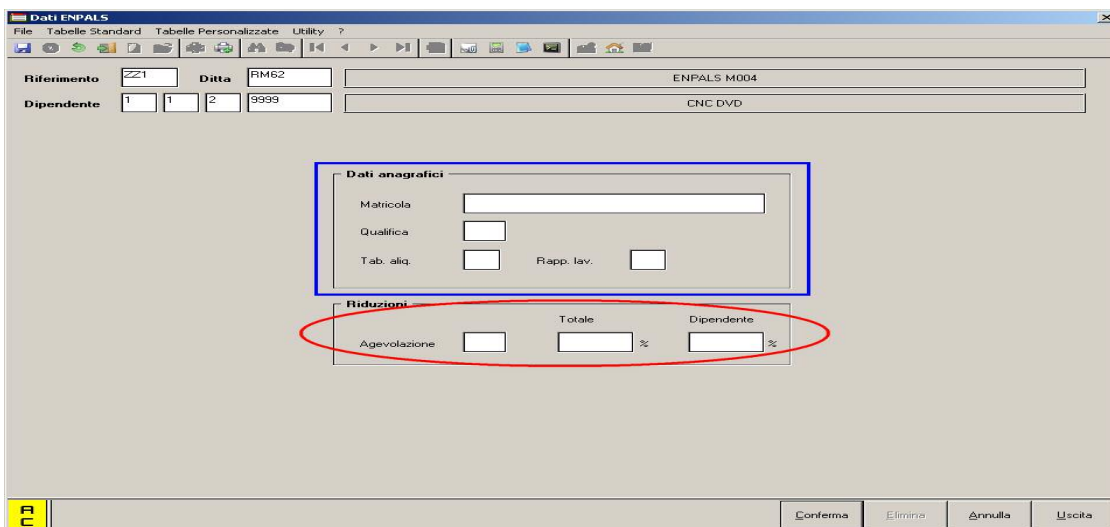
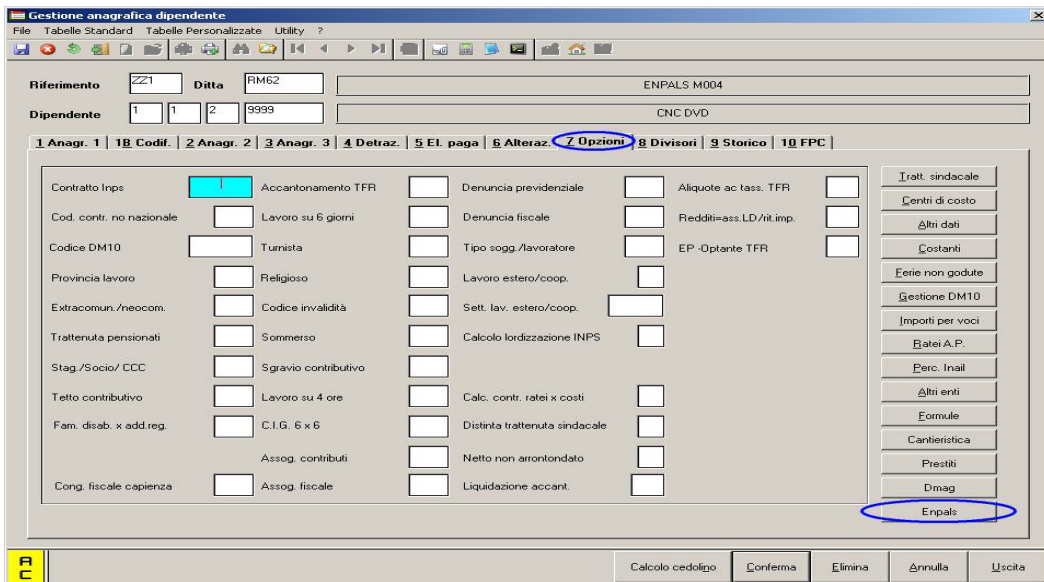
Codice:

AC Conferma Elimina Annulla Uscita

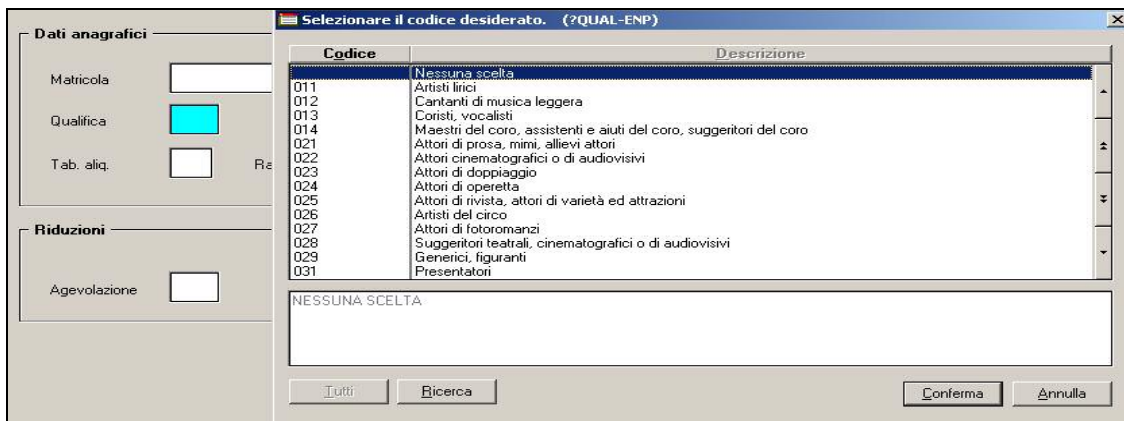
In particolare il nuovo campo "Categoria" da compilare a cura dell'utente



e a seguire in "Anagrafica dipendente"



Con tutti i campi relativi ai dati ENPALS del dipendente.



N.B. i campi nel riquadro rosso sono al momento bloccati. Ci riserviamo di implementare in seguito la gestione dei dipendenti con "Agevolazioni".

1.1.1 SISTEMAZIONE STAMPE

Ad integrazione e completamento di quanto comunicato con la circolare mensile 04/2008 comunichiamo che ora è disponibile l'opzione per l'estrazione della "Denuncia Mensile Unificata" in formato cartaceo (per coloro che non riuscissero a fare l'invio telematico), inoltre è stata inserita l'opzione per l'estrazione dei "vecchi" moduli cartacei per i periodi fino a 12/2007.

