



# TuoPlan

Organizer software



**CENTRO  
PAGHE**



Per avere sempre sotto mano le scadenze dello Studio

Organizzare le tue attività e quelle dei tuoi collaboratori

Allineare le scadenze in automatico con la procedura paghe

The screenshot displays the TuoPlan software interface. At the top, there are navigation options: "Opzioni navigazione", "Opzioni appuntamenti", "Opzioni visualizzazione", and "Opzioni programma". Below these are icons for "Giorno", "Settimana lavorativa", "Settimana completa", "Cronologia", "Indietro", "Avanti", "Oggi", "Ingrandisci", "Riduci", and "Aggiorna". A date selector shows "Vali a: 03/03/2010". The main area is a calendar grid for the month of March 2010, with columns for "lunedì", "martedì", "mercoledì", "giovedì", "venerdì", and "sabato". The grid is divided into three horizontal sections: "admin" (top, red), "utente 1" (middle, orange), and "utente 2" (bottom, yellow). A task "15.00 19.00 AST" is visible in the "admin" section on Monday, March 1st. On the left, there is a "Risorse" sidebar with a monthly calendar view for March, April, and May 2010. At the bottom, the status bar shows "Utente:admin", "Connessione a: \\SQLExpress\DBPlan (v 1.10.2.3)", "Connessione da: 03/03/10 16.19", "Versione: 1.9.3.0", and "Nessun elemento selezionato".

The "Appuntamento" dialog box contains the following fields and options:

- Oggetto: [Empty text field]
- Luogo: [Empty text field] Etichetta:  Da iniziare
- Data inizio: 26/02/2009 0,00.00  Giornata intera  Privato
- Data fine: 26/02/2009 0,00.00 Risorsa: Irene
- Mostra periodo come: Occupato  Promemoria
- Rubrica: [Empty dropdown]
- Progetto: Filiale di LEGNAGO Proprietario: Filiale di LEGNAGO

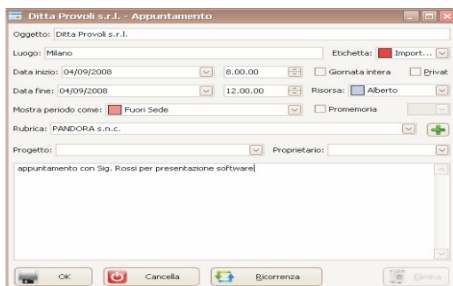
Buttons at the bottom: OK, Cancella, Ricorrenza, Elimina.

The "Appuntamento ricorrente" dialog box contains the following fields and options:

- Ora Appuntamento: Inizio: 0,00.00 Fine: 0,00.00 Durata: 1 giorno
- Criterio ricorrenza:  Giornaliera  Settimanale  Mensile  Annuale
- Settimanale options:  Ogni 1 giorno()  ogni giorno della settimana
- Intervallo di ricorrenza: Inizio: 26/02/2009  Nessun termine  Fine dopo: 10 occorrenze  Fine entro: 07/03/2009

Buttons at the bottom: OK, Cancella, Rimuovi Ricorrenza.

Per gestire il tuo tempo e quello dei tuoi collaboratori in modo semplice ed efficace.



Inserire un impegno, un appuntamento, una ricorrenza, un avanzamento per un progetto... Non è mai stato così semplice. **TuoPlan** è un software che memorizza ed espone in modo semplice tutti gli impegni di tutti i collaboratori per avere una visione globale della situazione; inoltre, è possibile associare l'impegno ad un cliente o fornitore oppure ad un progetto.

## FUNZIONI

- ‡ Inserimento di "risorse" (persone, auto, moto, case, ecc...) infinite
- ‡ Possibilità di personalizzare colori, numero di risorse contemporanee
- ‡ Personalizzazione dell'interfaccia (posizioni dei pannelli anche a scomparsa)
- ‡ Funziona come soluzione stand-alone o in rete con un numero infinito di client
- ‡ Diverse visualizzazioni del calendario (settimana lavorativa, settimana, mese, anno, time-line)
- ‡ Raggruppamento e limitazioni di risorse per gruppo
- ‡ Gestione del "proprietario" dell'impegno
- ‡ Gestione anagrafica dei clienti
- ‡ Gestione del "progetto" o "commessa"
- ‡ Gestione di eventi pianificati o "sospesi" (con drag&drop su lista)
- ‡ Utente "admin" (vede tutte le risorse)
- ‡ Utenti "user" vedono solo la propria o quelle del proprio gruppo
- ‡ Inserimento di appuntamenti ricorrenti
- ‡ Inserimento di allarmi (con allarme sonoro personalizzabile per utente)
- ‡ Gestione attività assegnabili agli utenti del gruppo (o all'amministratore)
- ‡ Diario: inserimento di note giornaliere visualizzabili soltanto dall'utente o dall'amministratore
- ‡ Tabella riepilogativa con filtro veloce ed esportazione dei dati in Excel
- ‡ Spedizione SMS ed eMail diretta
- ‡ NEW Gestione scadenziario configurabile e personalizzabile
- ‡ Campi "custom" inseribili
- ‡ Supporta drag&drop.
- ‡ Funzioni Taglia, Copia, Incolla
- ‡ Navigazione calendario rapida
- ‡ Possibilità di esportare il contenuto da e per MS Outlook
- ‡ 30 "temi" grafici inclusi tra cui il nuovo "Seven" Stampe personalizzate

Requisiti minimi: PC con Windows XP ® Vista ® Seven ® Windows Server 2003 o 2008 - SQL Server (Express, Standard o Enterprise) - CPU classe Pentium IV o superiore - Memoria consigliata 1Gb o superiore - per l'installazione, l'attivazione e l'aggiornamento dell'applicazione è necessario un collegamento ad Internet.

### INFO

**Centro Paghe Srl - via Brescia, 49 – Torri di Q.(VI) - Tel. 0444.18.38.288 - [info@centropaghe.it](mailto:info@centropaghe.it)**